

---

**工芸専攻**

陶領域

ガラス領域

金属領域

---

**Ceramic, Glass, Metal Works Course**

Ceramic

Glass

Metal

---

## 中村 友哉

NAKAMURA, Yuya

### 自己投影としての深海

Self projection as a deep sea



(部分)

修了論文：自己投影としての深海  
Self projection as a deep sea



安寧の間 / Silent scene  
陶 / Ceramic  
140 × 120 × 100 cm

## 湯口 萌香

YUGUCHI, Moeka

### 不合理さのなかの幽かな輝き

Faint glisten in the absurdity



かわいいだけの塊  
Only a pretty lump  
焼きもの / Ceramic  
20 × 20 × 25 cm

### 修了論文：弱いものをつくる

Create the weak things



模型（どうか似せる）  
An imitated form  
焼きもの / Ceramic  
40 × 70 × 40 cm

# 高井 義之

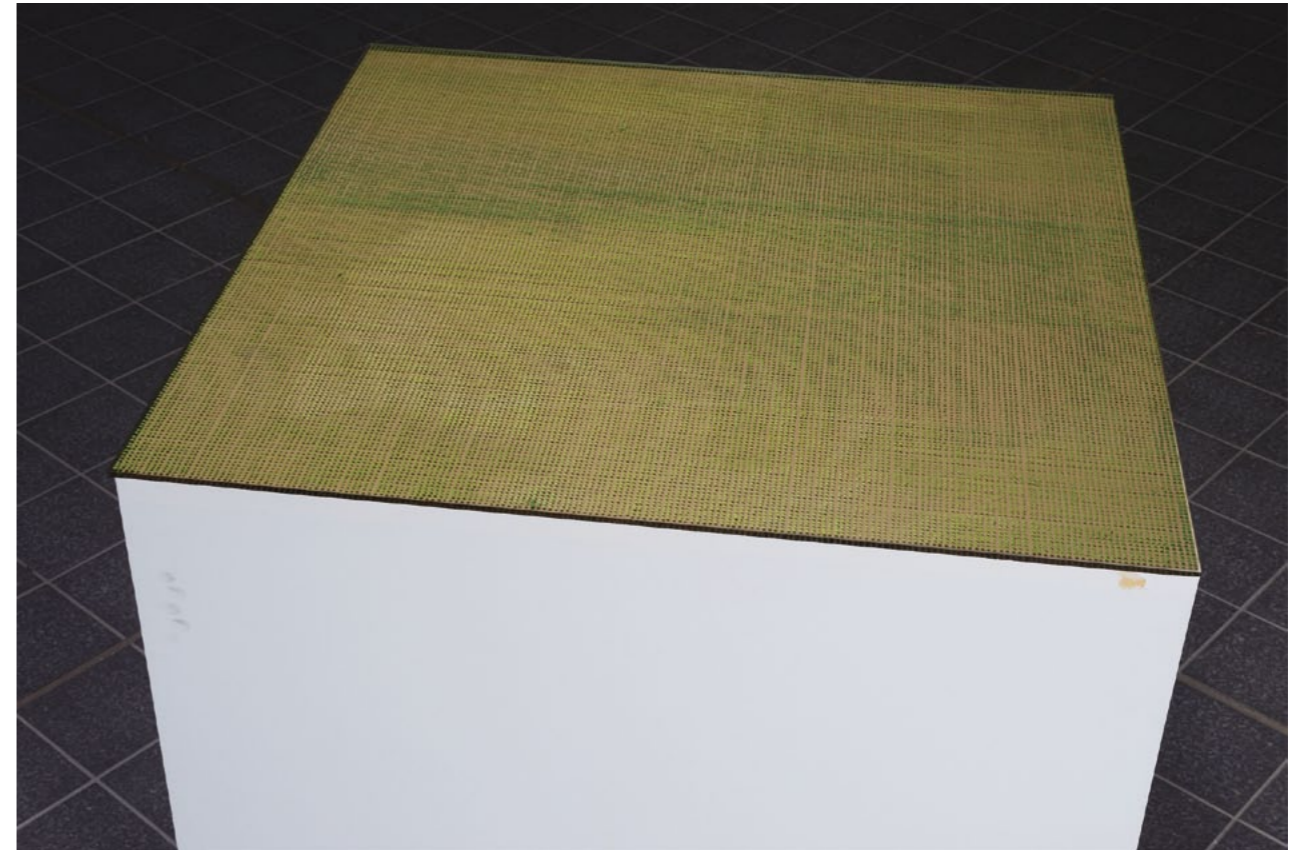
TAKAI, Yoshiyuki

## 内と外の存在について

The presense of inside and out



Skin  
板ガラス、モルタル / Glass and mortar  
15 × 40 × 40 cm



Cell  
ハーフミラー、モルタル / Half mirror and mortar  
0.5 × 90 × 90 cm

修了論文：内と外の存在について  
The presense of inside and out

## 岩江 圭祐

IWAE, Keisuke

### 工業製品を媒体として喚起されるノスタルジアの考察

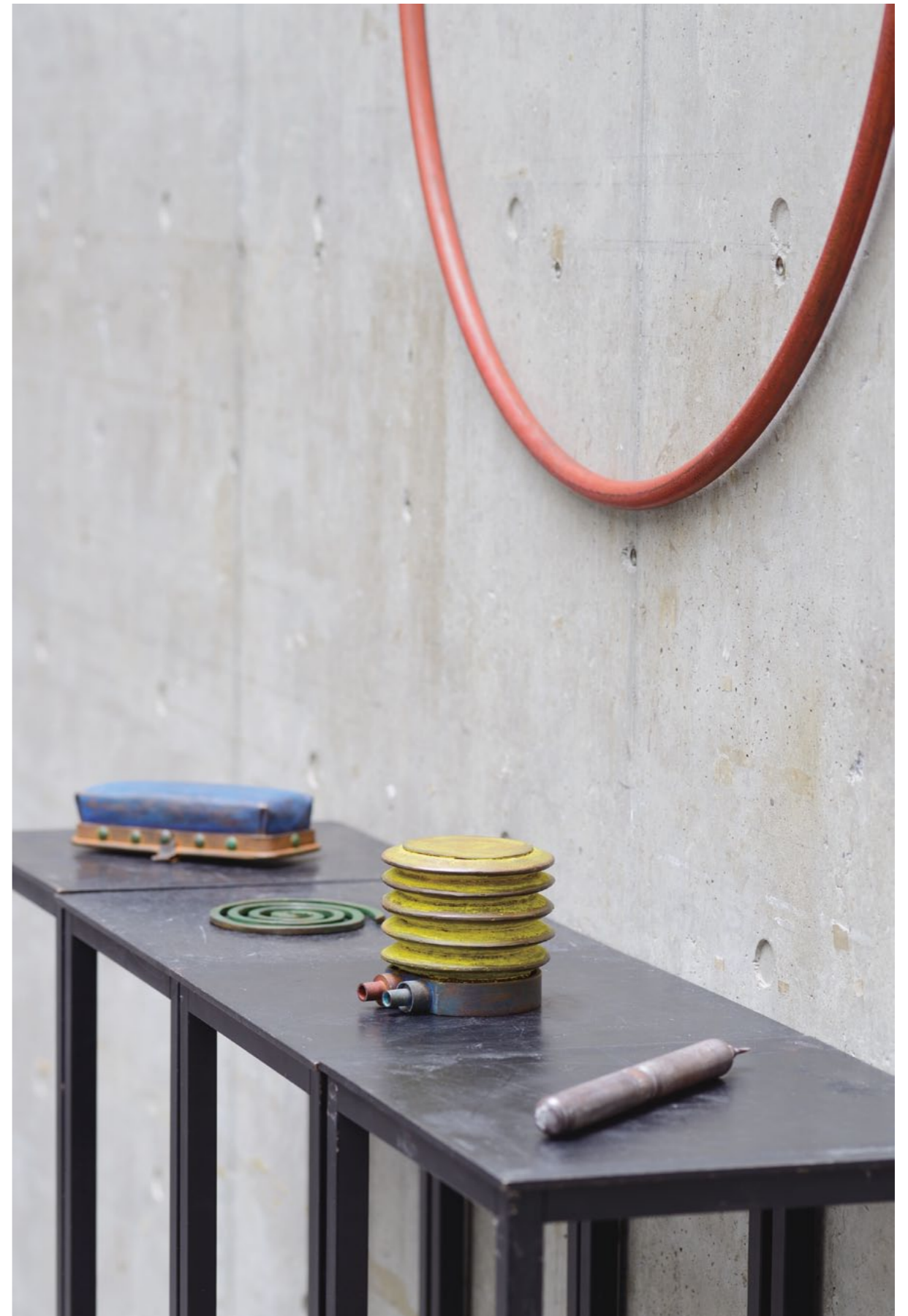
Considering the effectiveness of industrial products to induce feelings of nostalgia



匿名 / Anonymity  
鉄 / Iron  
90 × 90 × 90 cm、他

修了論文：妙な雰囲気のある存在

The real nature of the strange atmosphere hidden in an object



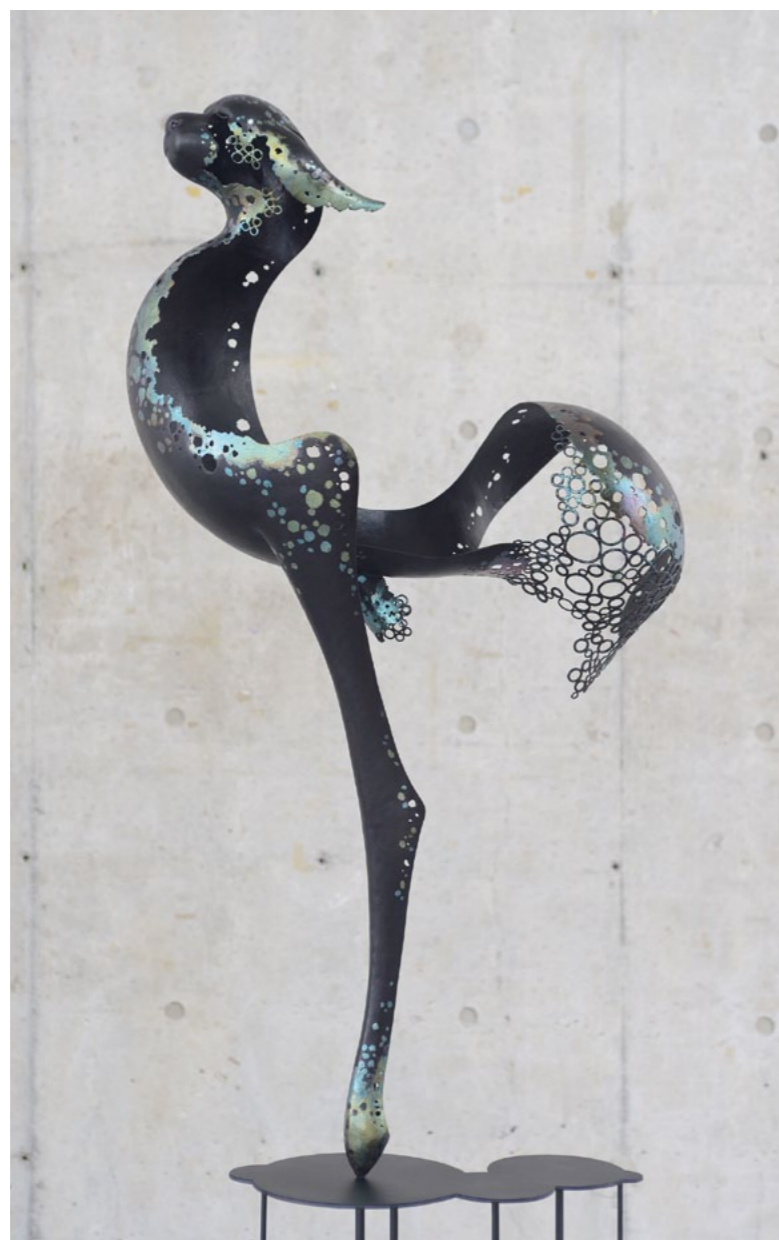
## 河口 弘美

KAWAGUCHI, Hiromi

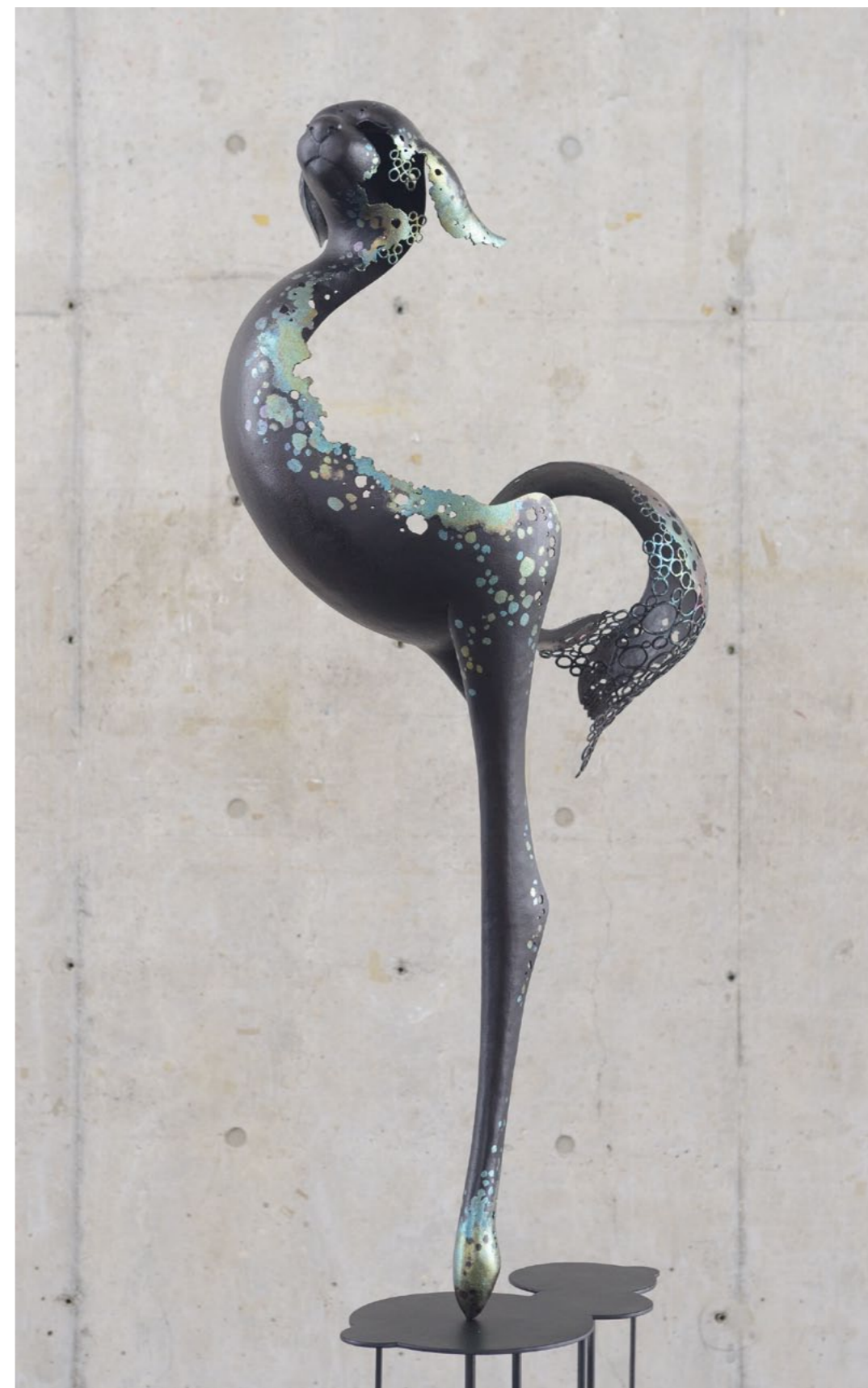
### Gaiaのカタチ

芸術における地球生命の捉え方

-Form of Gaia- consideration of the life on earth in art



修了論文：Gaiaのカタチ—芸術における地球生命の捉え方  
-Form of Gaia- consideration of the life on earth in art



Gaia  
鉄、漆、銀箔 / Iron, Japanese lacquer and silver leaf  
187 × 41 × 80 cm

## 鈴木 泰三

SUZUKI, Taizo

### 金属工芸における伝統と現代の融合

The fusion of tradition and the present in metal craft



修了論文：金属工芸における伝統と現代の融合

The fusion of tradition and the present in metal craft

紅梟 / Red Owl

銅、銀、赤銅、四分一、金

Copper, silver, shakudo, shibuichi and gold

27 × 27 × 17 cm、他



## 永瀬 二郎

NAGASE, Jiro

### 違和感、矛盾を持った道具の芸術的観点からの考察

A device with a sense of incongruity and contradiction : a study from an aesthetic perspective



修了論文：違和感、矛盾を持った道具の芸術的観点からの考察

A device with a sense of incongruity and contradiction : a study from an aesthetic perspective



ある嗜好品 / Vocalism

鉄、アルミ、ステンレス、革、拡声器

Iron, aluminum, stainless steel, leather and loud speaker

69 × 71 × 30 cm



# 福田 有里子

FUKUDA, Yuriko

## 私の中の導化師の具現化

Realization of my inner clown



嬉奇舞耀 - kiki mai you - ~導化構想VII~  
Dance of joy while shine - kiki mai you -  
~Clowns Conception VII~  
銅、真鍮、アルミ、七宝、布  
Copper, brass, aluminum, cloisonne enamel and cloth  
85 × 30 × 20 cm

修了論文：導化に惹かれる所以

Reasons to be attracted to a clown



輝導 - kidou - ~導化構想VIII~  
Clown Shine - kidou - ~Clowns Conception VIII~  
銅、真鍮、七宝、布  
Copper, brass, aluminum, cloisonne enamel and cloth  
200 × 100 × 200 cm